

# ŠKODA ENYAQ COUPE iV

Tarifs au 1<sup>er</sup> juillet 2022 / Année-modèle 2023 (P)



**ŠKODA**  
SIMPLY CLEVER





# PRINCIPAUX EQUIPEMENTS DE SERIE SELON LA VERSION



VERSION 60

## CONFORT ET AGREMENT

- Accoudoir central à l'avant et à l'arrière
- Câble de recharge Mode 3 - Type 2 pour borne de recharge (32A)
- Capacité de puissance de recharge maximale sur prise CCS : 120 kW DC
- Capacité de puissance maximale du chargeur embarqué pour prise Type 2 : 11 kW AC
- Climatisation à régulation automatique bi-zone Climatronic®
- Démarrage sans clé KESSY GO
- Design Intérieur LOFT - inserts décoratifs aluminum brossé
- Détecteur de pluie et allumage automatique des phares
- Prise 12V dans le coffre
- Rétroviseur intérieur électrochromatique automatique
- Rétroviseurs extérieurs réglables électriquement, dégivrants, rabattables électriquement, électrochromatique côté conducteur
- Tapis de sol avant et arrière
- Volant 2 branches en cuir chauffant, multifonctions réglable en hauteur et profondeur

## LIGNE & DESIGN

- Coques de rétroviseurs extérieurs couleur carrosserie
- Entourage des vitres chromé
- Entourage de calandre chromé
- Jantes en alliage 19" PROTEUS
- Lettrage ŠKODA chromé sur la malle arrière

## SECURITE & CONDUITE

- 7 airbags
- Caméra de recul avec buse lavante
- Contrôle de la pression des pneus
- Frein à main électrique
- Front Assist : freinage automatique d'urgence
- Générateur de son e-noise
- Kit anti-crevaison
- Lane Assist - assistant de maintien dans la voie
- Radars de stationnement avant et arrière
- Régulateur et limiteur de vitesse
- Sécurité enfant aux portes arrière (manuelle)
- Signal acoustique et visuel d'oubli de ceinture de sécurité
- Système de récupération d'énergie au freinage

## MULTIMEDIA

- 2 prises USB-C à l'avant
- 8 hauts-parleurs
- Contrôle par le geste et par la voix de l'infodivertissement
- Digital Cockpit : tableau de bord numérique personnalisable avec écran couleur 5,3"
- Ecran multimédia 13"
- Système de navigation et Infotainment Online 3 ans ŠKODA CONNECT
- Smartlink sans fil (Mirrorlink™, Carplay® et Android Auto®) et bluetooth

VERSION 80

## CONFORT ET AGREMENT

- Capacité de puissance de recharge maximale sur prise CCS : 135 kW DC
- Préparation attelage



# PRINCIPAUX EQUIPEMENTS DE SERIE SUR **SPORTLINE**



**SPORTLINE**  
WS7

## CONFORT ET AGREMENT

- Châssis sport
- Climatisation à régulation automatique tri-zone Climatronic®
- Direction assistée progressive
- Driving Mode Select : sélection du mode de conduite
- Bac de rangement amovible sur le plancher du siège du milieu arrière
- Feux arrière full LED avec clignotants à défilement et fonctions animations des feux
- Hayon de coffre électrique et Virtual Pedal : ouverture mains libres
- Kessy Full : système d'accès (4 portes), de démarrage et arrêt du moteur sans clé
- Phares avant Full Crystal LED avec technologie Matrix LED
- Phonebox avec recharge du téléphone par induction
- Préparation attelage
- Prise 230V à l'arrière
- Sièges avant chauffants
- Stores pare soleil manuels pour les vitres latérales arrière
- Volant sport 3 branches en cuir chauffant multifonctions avec détection des mains

## MULTIMEDIA

- 2 ports USB Type C à l'arrière

## SECURITE & CONDUITE

- Détecteur de fatigue
- Emergency Assist : fonction semi-automatique pour urgence médicale
- Palettes au volant pour sélection du freinage régénératif
- Side Assist - détecteur d'angles mort jusqu'à 70m
- Travel Assist 2.5 incluant : assistant de changement de voie, assistant d'évitement en milieu urbain, aide au maintien au centre de la voie et assistant de conduite en embouteillage

## LIGNE & DESIGN

- Badge "SPORTLINE" sur le volant et sur les ailes avant
- Design intérieur SPORTLINE - sellerie cuir et suédine avec inserts décoratifs effet carbone
- Bas de caisse peints couleur carrosserie
- Jantes en alliage 20" VEGA
- Pack black : contour de calandre, entourage des vitres, lettrage ŠKODA sur le coffre
- Pédalier aluminium
- Vitres et lunette arrière surteintées



# PRINCIPAUX EQUIPEMENTS DE SERIE SUR RS



RS

## CONFORT ET AGREMENT

- Châssis sport
- Climatisation à régulation automatique tri-zone Climatronic®
- Direction assistée progressive
- Driving Mode Select : sélection du mode de conduite
- Feux arrière full LED avec clignotants à défilement et fonctions animations des feux
- Hayon de coffre électrique et Virtual Pedal : ouverture mains libres
- Insonorisation renforcée
- Kessy Full : système d'accès (4 portes), de démarrage et arrêt du moteur sans clé
- Phares avant Full Crystal LED avec technologie Matrix LED
- Phonebox avec recharge du téléphone par induction
- Sièges avant chauffants
- Siège conducteur réglable électriquement avec fonction mémoire et soutien lombaire électrique
- Volant sport 3 branches en cuir chauffant multifonctions avec détection des mains

## SECURITE & CONDUITE

- Détecteur de fatigue
- Palettes au volant pour sélection du freinage régénératif

## LIGNE & DESIGN

- Badge "VRS" sur le volant et sur les ailes avant
- Bouclier avant spécifique à la version RS
- Crystal Face : calandre illuminée
- Design intérieur RS LOUNGE : sellerie cuir/suédine et tissu microfibre avec surpiques « Lime »
- Jantes en alliage 20" TAURUS
- Pack black : contour de calandre, entourage des vitres, lettrage ŠKODA sur le coffre
- Pédalier aluminium
- Vitres et lunette arrière surteintées



Modèle présenté : Version coupé RS iV Vert Mamba (I3I3) avec jantes 21" VISION en option



# TARIFS GAMME ENYAQ COUPE iV (TTC)



CONFIGUREZ

## 100% ELECTRIQUE

	VERSION 60 <i>5ACFF2</i>	VERSION 80 <i>5ACJJ2</i>	VERSION 80X <i>5ACJN4</i>	VERSION RS <i>5ACJP4</i>
ENYAQ COUPE iV	48 010 €	53 350 €	55 620 €	62 210 €
SPORTLINE	55 610 €	60 610 €	62 880 €	-





**EQUIPEMENTS  
DE SERIE**



# EQUIPEMENTS DE SERIE (1/4)

	VERSIONS 60/80/80X	VERSIONS 60/80/80X SPORTLINE	VERSION RS
<b>CONFORT &amp; AGREMENT</b>			
2 lumières dans le coffre	•	•	•
3 appuie-tête à l'arrière	•	•	•
Accoudoir central à l'avant et arrière avec porte-gobelet et trappe pour le transport de longs objets à l'arrière	•	•	•
Bac de rangement amovible sur le plancher du siège du milieu arrière	-	•	-
Câble de recharge Mode 3 - Type 2 pour borne de recharge (32A)	•	•	•
Capacité de puissance de recharge maximale sur prise CCS : 120 kW DC	•/-/-	•/-/-	-
Capacité de puissance de recharge maximale sur prise CCS : 135 kW DC	-/•/•	-/•/•	•
Capacité de puissance maximale du chargeur embarqué pour prise Type 2 : 11 kW AC	•	•	•
Châssis sport	-	•	•
Climatisation à régulation automatique bi-zone Climatronic©	•	•	•
Climatisation à régulation automatique tri-zone Climatronic©	-	-	•
Contours de buses de ventilation chromés	•	•	•
Couvre-coffre (planche)	•	•	•
Démarrage sans clé KESSY GO	•	•	•
Détecteur de pluie et allumage automatique des phares	•	•	•
Direction assistée progressive	-	•	•
Driving Mode Select : sélection du mode de conduite	-	•	•
Gratte-givre dans le hayon de coffre	•	•	•
Hayon de coffre électrique et Virtual Pedal : ouverture mains libres	-	•	•
Insonorisation renforcée	-	•	•
Kessy Full : système d'accès, de démarrage et arrêt du moteur sans clé (fonctionne sur les 4 portes)	-	•	•
Lave phares haute pression	-	•	•
Ouverture du coffre manuelle	•	-	-
Palettes au volant pour sélection du freinage régénératif	-	•	•
Pare-brise acoustique et athermique	•	•	•
Pare-brise chauffant	-	-	•
Pares soleil avec miroir de courtoisie et porte tickets	•	•	•
Phonebox avec recharge du téléphone par induction	-	•	•
Poignées de maintien	•	•	•
Préparation attelage	-/•/•	•	•

● : Série - : Indisponible ou en option



# EQUIPEMENTS DE SERIE (2/4)

	VERSIONS 60/80/80X	VERSIONS 60/80/80X SPORTLINE	VERSION RS
<b>CONFORT &amp; AGREMENT (suite)</b>			
Prise 12V dans le coffre	•	•	•
Rétroviseur intérieur électrochromatique automatique	•	•	•
Rétroviseurs extérieurs réglables et rabattables électriquement, dégivrants, électrochromatique côté conducteur	•	•	•
Tapis de sol avant et arrière	•	•	•
Volant 2 branches en cuir chauffant multifonctions réglable en hauteur et profondeur	•	-	-
Volant sport 3 branches en cuir chauffant multifonctions avec détection des mains	-	•	•
<b>LIGNE &amp; DESIGN</b>			
Badge "SPORTLINE" sur le volant et sur les ailes avant	-	•	-
Badge "VRS" sur le volant et sur les ailes avant	-	-	•
Bas de caisse peints couleur carrosserie	•	•	•
Bouclier avant spécifique à la version RS	-	-	•
Coques de rétroviseurs extérieurs couleur carrosserie	•	-	-
Crystal Face : calandre illuminée	-	-	•
Entourage de calandre chromé	•	-	-
Entourage des vitres chromé	•	-	-
Jantes en alliage 19" PROTEUS	•	-	-
Jantes en alliage 20" VEGA	-	•	-
Jantes en alliage 20" TAURUS	-	-	•
Lettrage ŠKODA chromé sur la malle arrière	•	-	-
Pack black : entourage de calandre, entourage des vitres, lettrage ŠKODA sur le coffre noir glossy	-	•	•
Pédalier aluminium	-	•	•
Vitres et lunette arrière surteintées	-	•	•
<b>MULTIMEDIA</b>			
2 prises USB-C à l'avant	•	•	•
8 hauts-parleurs	•	•	•
Bluetooth	•	•	•
Commande vocale	•	•	•
DAB (Digital Audio Broadcasting) - Radio numérique	•	•	•
Digital Cockpit : tableau de bord numérique personnalisable avec écran couleur 5,3"	•	•	•
Ecran multimédia 13"	•	•	•
Système de navigation et Infotainment Online 3 ans ŠKODA CONNECT	•	•	•
Smartlink sans fil (Mirrorlink™, Carplay® et Android Auto®)	•	•	•

● : Série - : Indisponible ou en option





# EQUIPEMENTS DE SERIE (3/4)

**VERSIONS  
60/80/80X**
**VERSIONS  
60/80/80X  
SPORTLINE**
**VERSION RS**

## SIEGES

Banquette arrière rabattable 2/3 - 1/3 avec accoudoir central	•	•	•
Design intérieur LOFT - sellerie tissu/similicuir avec inserts décoratifs alu brossé	•	-	-
Design intérieur SPORTLINE - sellerie cuir/suédine avec inserts décoratifs effet carbone	-	•	-
Design intérieur RS LOUNGE - sellerie cuir/suédine, tissu microfibre surpiquûres "lime" avec inserts décoratifs effet carbone	-	-	•
Réglage lombaire manuel aux sièges avant	•	-	-
Sièges avant chauffants	-	•	•
Siège conducteur réglable électriquement avec fonction mémoire et soutien lombaire électrique	-	-	•

## SECURITE & CONDUITE

2 fixations ISOFIX® aux places extérieures à l'arrière pour sièges enfant et ancrage pour siège enfant à l'avant	•	•	•
Airbag central avant entre les 2 sièges	•	•	•
Airbags frontaux (conducteur et passager avant) et latéraux (dans les sièges avant) avec désactivation de l'airbag passager	•	•	•
Airbags rideaux avant et arrière	•	•	•
Appel d'urgence et service pro-actif	•	•	•
Appuie-tête avant réglables en hauteur	•	-	-
Appuie-tête avant non réglable en hauteur - sièges sport avec appuie-tête intégré	-	•	•
Avertisseur sonore 1 ton	•	•	•
Caméra de recul avec buse lavante	•	•	•
Ceintures de sécurité avant 3 points, réglables en hauteur, avec prétensionneurs	•	•	•
Contrôle de la pression des pneus	•	•	•
Détecteur de fatigue	-	•	•
ESC incluant ABS, EBD, MSR, ASR, EDL, XDS+, HBA, DSR, RBS, ESBS, MKB et TSA <sup>(1)</sup>	•	•	•
Emergency Assist : fonction semi-automatique pour urgence médicale	-	•	-
Frein à main électrique	•	•	•
Freins à disque à l'avant et freins tambours à l'arrière	•	•	•
Front Assist : freinage automatique d'urgence incluant la protection des piétons et des cyclistes	•	•	•
Générateur de son e-noise	•	•	•
Kit anti-crevaison	•	-	-
Lane Assist - assistant de maintien dans la voie	•	•	•
Pneumatiques avec technologie SEAL	-	•	•
Radars de stationnement avant et arrière	•	•	•

(1) ESC : correcteur électronique de trajectoire / ABS : système antiblocage des roues / EBD : Répartiteur électronique de freinage / MSR : régulateur de couple d'inertie / ASR : anti-patinage électronique / EDL & XDS+ : blocage électronique du différentiel / HBA : assistance hydraulique de freinage / DSR : contrebraquage assisté / RBS : séchage automatique des disques de frein / ESBS : contrôle de freinage en courbe / MKB : freinage anti-multicollisions / TSA : Aide à la stabilité au remorquage.

● : Série - : Indisponible ou en option



# EQUIPEMENTS DE SERIE (4/4)

	VERSIONS 60/80/80X	VERSIONS 60/80/80X SPORTLINE	VERSION RS
<b>SECURITE &amp; CONDUITE (suite)</b>			
Régulateur et limiteur de vitesse	•	•	•
Sécurité enfant aux portes arrière (manuelle)	•	•	•
Signal acoustique et visuel d'oubli de ceinture de sécurité	•	•	•
Système de récupération d'énergie au freinage	•	•	•
Travel assist 2.5 incluant assistant de changement de voie, assistant d'évitement en milieu urbain, aide au maintien au centre de la voie et assistant de conduite en embouteillage	-	•	-
<b>RANGEMENTS</b>			
2 portes-boissons sur la console centrale	•	•	•
4 crochets de fixation dans le coffre	•	•	•
Accoudoir rabattable avec deux porte-bouteilles de 0,5 l	•	•	•
Aumônières au dos des sièges avant avec emplacement pour Smartphone	•	•	•
Bacs de rangement dans les portes avant et arrière (pour une bouteille de 1,5l)	•	•	•
Boîte à gants inférieure côté passager fermée et éclairée avec porte stylo	•	•	•
Compartment de rangement à gauche sous le volant	•	•	•
Compartiments de rangement à gauche et à droite du coffre	•	•	•
Compartiments de rangement sous la console centrale	•	•	•
Porte tickets sur le pare-brise	•	•	•
Range-parapluie dans les portes avant (incluant un parapluie côté conducteur)	•	•	•
Support tablette sous l'accoudoir central	•	•	•
<b>VISIBILITE &amp; ECLAIRAGE</b>			
2 liseuses à l'avant et à l'arrière	•	•	•
Catadioptrés dans les portes avant	•	•	•
Eclairage d'ambiance à LED	•	•	•
Feux arrière à LED	•	-	-
Feux arrière full LED	-	•	•
Logo d'accueil ŠKODA projeté sous les portes avant	•	•	•
Phares avant à LED	•	-	-
Phares avant Full Crystal LED avec technologie Matrix LED	-	•	•

● : Série - : Indisponible ou en option





# CONFIGURATION

# CHOISISSEZ VOTRE CONFIGURATION



CONFIGUREZ

**1**

## Choix de la batterie

### VERSION 60

- Moteur électrique : 132kW
- Autonomie : 416 km\*
- Capacité nette : 58kWh
- Recharge AC : 11 kW
- Recharge DC : 120 kW
- Durée DC (10-80%) : 35 min

### VERSION 80

- Moteur électrique : 150kW
- Autonomie : 544 km\*
- Capacité nette : 77kWh
- Recharge AC : 11 kW
- Recharge DC : 135 kW
- Durée DC (10-80%) : 29 min

### VERSION 80X

- Moteur électrique : 195kW
- Autonomie : 520 km\*
- Capacité nette : 77kWh
- Recharge AC : 11kW
- Recharge DC : 135 kW
- Durée DC (10-80%) : 36 min

### VERSION RS

- Moteur électrique : 220kW
- Autonomie : 504 km\*
- Capacité nette : 77kWh
- Recharge AC : 11kW
- Recharge DC : 135 kW
- Durée DC (10-80%) : 36 min

**2**

## Choix de la peinture

**3**

## Choix des jantes

19"



20"



21"



### Jantes spécifiques **SPORTLINE**

20"



21"



### Jantes spécifiques **RS**

20"



21"

**4**

## Choix du design intérieur

### Intérieur

LOFT (de série)  
 LODGE  
 LOUNGE  
 SUITE  
 ECO-SUITE



### Intérieur

**SPORTLINE** (de série)

### Intérieur **RS** (de série)

**5**

## Choix des options

- Pack Clever
- Pack Plus
- Pack Advanced
- Pack Maxx
- Airbags latéraux arrière
- Châssis sport
- Crochet d'attelage pivotant
- Pack Transport
- Pompe à chaleur

**6**

## Choix de l'extension de garantie

- 1 an ou 60 000 km
- 1 an ou 100 000 km
- 1 an ou 150 000 km
- 2 ans ou 60 000 km
- 2 ans ou 100 000 km
- 2 ans ou 150 000 km
- 3 ans ou 100 000 km
- 3 ans ou 150 000 km

\*En cycle WLTP



## 2. CHOIX PEINTURE



Peintures unies de série (gratuite)



Bleu Energie (K4K4)



Vert Mamba (I3I3)  
*Exclusivement sur RS*



Rouge Velvet (K1K1)



Orange Phoenix (2X2X)

Peintures métallisées en option (635 € TTC)



Gris Argent (8E8E)



Gris Graphite (5X5X)



Blanc Lune (2Y2Y)



Bleu Racing (8X8X)



Noir Magic (1Z1Z)

Modèle présenté : Version Coupé 60 avec jantes alliage 20" Vega Argent [PJK] en option



# 3. JANTES & ENJOLIVEURS



CONFIGUREZ

VERSION  
60

19"



Jantes alliage  
**PROTEUS**  
de série



Jantes alliage  
**REGULUS**  
en option [PJA]  
190€ TTC

20"



Jantes alliage  
**VEGA argent**  
en option [PJG]  
620€ TTC

21"



Jantes alliage  
**BETRIA anthracite**  
en option [PJF]  
1 380€ TTC

VERSIONS  
80 / 80X

19"



Jantes alliage  
**PROTEUS**  
de série



Jantes alliage  
**REGULUS**  
en option [PJB]  
190€ TTC

20"



Jantes alliage  
**VEGA argent**  
en option [PJH]  
620€ TTC



Jantes alliage  
**NEPTUNE**  
en option [PJX]  
710€ TTC

21"



Jantes alliage  
**BETRIA anthracite**  
en option [P JL]  
1 380€ TTC

SPORTLINE

20"



Jantes alliage  
**VEGA anthracite**  
de série

21"



Jantes alliage  
**BETRIA noires**  
en option 60 [PJT] 80/80x [PJU]  
1 490€ TTC

RS

20"



Jantes alliage  
**TAURUS**  
de série

21"



Jantes alliage  
**VISION**  
en option [PJS] 680€ TTC



# 4. CHOIX DU DESIGN INTERIEUR (1/4)



## Intérieur LOFT (de série)

- Sellerie tissu simili/cuir
- Inserts décoratifs alu brossé
- Console centrale noir mat
- Tableau de bord : tissu gris avec surpiqûres
- Eclairage d'ambiance : intérieurs de portes, poignées de porte, pieds AV/AR (blanc uniquement)



## Intérieur SPORTLINE (de série)

- Sellerie cuir et suédine
- Inserts décoratifs effet carbone
- Console centrale noir laqué
- Tableau de bord : similicuir avec surpiqûres
- Eclairage d'ambiance : tableau de bord (10 couleurs), intérieurs de portes, poignées de porte et pieds AV/AR (blanc uniquement)



# 4. CHOIX DU DESIGN INTERIEUR (2/4)



## Intérieur LODGE (option 635€ TTC)

- Sellerie tissu et laine Eco-responsable
- Inserts décoratifs argent
- Console centrale noir mat
- Tableau de bord : tissu et laine avec surpiqûres
- Eclairage d'ambiance : tableau de bord (10 couleurs), intérieurs de portes, poignées de porte et pieds AV/AR (blanc uniquement)



## Intérieur LOUNGE (option 1 375€ TTC)

- Sellerie cuir et suéline
- Inserts décoratifs alu brossé
- Console centrale noir mat
- Tableau de bord : tissu et laine avec surpiqûres
- Eclairage d'ambiance : tableau de bord (10 couleurs), intérieurs de portes, poignées de porte et pieds AV/AR (blanc uniquement)





# 4. CHOIX DU DESIGN INTERIEUR (3/4)



## Intérieur SUITE (option 1 590€ TTC)

- Sellerie cuir
- Inserts décoratifs noir laqué
- Console centrale noir laqué
- Tableau de bord : similicuir avec surpiqûres
- Eclairage d'ambiance : tableau de bord (10 couleurs), intérieurs de portes, poignées de porte et pieds AV/AR (blanc uniquement)



## Intérieur ECO-SUITE (option 1 910€ TTC)

- Sellerie cuir cognac
- Inserts décoratifs noir laqué
- Console centrale noir laqué
- Tableau de bord : similicuir cognac avec surpiqûres
- Eclairage d'ambiance : tableau de bord (10 couleurs), intérieurs de portes, poignées de porte et pieds AV/AR (blanc uniquement)

L'intérieur **EcoSuite** mérite qu'on lui accorde une attention particulière. Le cuir utilisé pour habiller les sièges et d'autres éléments de l'habitacle a été tanné avec des extraits de feuilles d'olivier. Contrairement au tannage traditionnel qui emploie des produits à base de sulfate de chrome, ce processus utilise un produit naturel, les feuilles d'olivier, totalement inoffensif pour l'environnement. Ce processus permet également de réutiliser les feuilles d'olivier qui sont considérées comme des déchets dans d'autres secteurs industriels. Le cuir Olive écologique présente une surface grainée lisse. Les sièges sont estampillés pour indiquer que la voiture est équipée d'un intérieur ecoSuite.



# 4. CHOIX DU DESIGN INTERIEUR SPECIFIQUE **RS** (3/4)



## Intérieur RS LOUNGE (de série sur RS)

- Sellerie cuir/suédine et tissu microfibre avec surpiqûres « Lime »
- Inserts décoratifs effet carbone
- Console centrale noir laqué
- Tableau de bord : suédine avec surpiqûres
- Eclairage d'ambiance : tableau de bord (10 couleurs), intérieurs de portes, poignées de porte et pieds AV/AR (blanc uniquement)



## Intérieur RS SUITE (option 700€ TTC)

- Sellerie cuir
- Inserts décoratifs effet carbone
- Console centrale noir laqué
- Tableau de bord : similicuir avec surpiqûres
- Eclairage d'ambiance : tableau de bord (10 couleurs), intérieurs de portes, poignées de porte et pieds AV/AR (blanc uniquement)



# 5. CHOIX DES PACKS D'OPTIONS - hors SPORTLINE (1/4)



PACKS D'OPTIONS		COMMENTAIRES	VERSION 60	VERSIONS 80/80X	PRIX TTC
WAA	<b>PACK CLEVER :</b> - Bac de rangement sous le siège du milieu arrière - Buses de lave glace chauffantes - 2 ports USB Type C à l'arrière - Climatisation à régulation automatique <b>tri zone</b> Climatronic® - Crew Protect Assist (protection pro-active des passagers avant et arrière) - Détecteur de fatigue - Dispositif Phonebox et recharge par induction - Driving Mode Select : Sélection du mode de conduite - Insonorisation renforcée - Kessy Full : système d'accès, de démarrage et arrêt du moteur sans clé (fonctionne sur les 4 portes) - Palettes au volant pour sélection du freinage régénératif - Préparation pour attelage - Prise 230V à l'arrière - Régulateur de vitesse adaptatif et prédictif - Side Assist (détecteur d'angles mort jusqu'à 70m) avec Rear Traffic Alert et Exit Warning - Sièges avant chauffants - Stores pare soleil manuels pour les vitres latérales arrière - Vitres latérales acoustiques et surteintées à l'arrière - Volant 2 branches en cuir chauffant avec fonction de détection des mains	Interdit Pack Plus [WAP] Interdit Pack Advanced [WAR] Interdit Pack Maxx [WAS]	○	○	3 180 €
WAP	<b>PACK PLUS - équipements en plus du PACK CLEVER :</b> - Alarme antivol - Emergency Assist : fonction semi-automatique pour urgence médicale - Lave-phares - Feux arrière full LED avec clignotants à défilement et fonctions animations des feux - Hayon de coffre électrique + Virtual Pedal (ouverture mains libres) - Phares avant full LED avec technologie Matrix LED (système d'allumage et réglage dynamique des feux de route à LED) - Rétroviseurs extérieurs avec fonction mémoire - Siège conducteur réglable électriquement avec fonction mémoire et soutien lombaire électrique - Travel Assist 2.5 incluant : assistant de changement de voie, assistant d'évitement en milieu urbain, Lane Assist Plus : aide au maintien au centre de la voie, Traffic Jam Assist : s'arrête automatiquement et redémarre et respecte la distance avec les autres véhicules en embouteillage	Interdit Pack Clever [WAA] Interdit Pack Advanced [WAR] Interdit Pack Maxx [WAS]	○	○	5 860 €

• Equipement de série ○ Option - Non disponible



# 5. CHOIX DES PACKS D'OPTIONS - hors SPORTLINE (2/4)



PACKS D'OPTIONS		COMMENTAIRES	VERSION 60	VERSIONS 80/80X	PRIX TTC
WAR	<b>PACK ADVANCED - équipements en plus du PACK PLUS :</b> - Affichage tête haute avec réalité augmentée - Crystal Face (calandre illuminée) - Pare-brise chauffant - Sièges avant et arrière chauffants - Système son CANTON	Interdit Pack Clever [WAA] Interdit Pack Plus [WAP] Interdit Pack Maxx [WAS]	-	○	8 140 €
WAS	<b>PACK MAXX - équipements en plus du PACK ADVANCED :</b> - Airbags latéraux arrière - Caméra de recul avec vision 360° - Intelligent Park Assist : assistant aux manoeuvres de stationnement - Mémorisation du stationnement - Siège conducteur massant - Suspensions pilotées DCC avec Driving Mode Select	Interdit Pack Clever [WAA] Interdit Pack Plus [WAP] Interdit Pack Advanced [WAR]	-	○	10 340 €



• Equipement de série ○ Option - Non disponible



# 5. CHOIX DES PACKS D'OPTIONS **SPORTLINE** (3/4)



PACKS D'OPTIONS	COMMENTAIRES	VERSION 60 SPORTLINE	VERSIONS 80/80X SPORTLINE	PRIX TTC
<b>WSM</b> <b>PACK ADVANCED SPORTLINE :</b> - Alarme antivol - Affichage tête haute avec réalité augmentée - Crystal Face : calandre illuminée - Essuie-glace à l'arrière - Pare-brise chauffant - Sièges avant et arrière chauffants - Système son CANTON	Interdit Pack Maxx Sportline [WSN]	<input type="radio"/>	<input checked="" type="radio"/>	2 360 €
<b>WSN</b> <b>PACK MAXX SPORTLINE - équipements en plus du pack ADVANCED :</b> - Airbags latéraux arrière - Caméra de recul avec vision 360° - Intelligent Park Assist : assistant aux manoeuvres de stationnement - Mémoire de stationnement - Siège conducteur massant - Suspensions pilotées DCC avec Driving Mode Select	Interdit Pack Advanced Sportline [WSM]	<input type="radio"/>	<input checked="" type="radio"/>	4 190 €



• Equipement de série ○ Option - Non disponible



# 5. CHOIX DES PACKS D'OPTIONS RS (3/4)



PACKS D'OPTIONS		COMMENTAIRES	VERSION RS	PRIX TTC
<b>WAR</b>	<p><b>PACK ADVANCED RS</b></p> <ul style="list-style-type: none"> <li>- 2 ports USB Type C à l'arrière (recharge uniquement)</li> <li>- Alarme antivol</li> <li>- Affichage tête haute avec réalité augmentée</li> <li>- Crystal Face : calandre illuminée</li> <li>- Emergency Assist : fonction semi-automatique pour urgence médicale</li> <li>- Essuie-glace à l'arrière</li> <li>- Pare-brise chauffant</li> <li>- Prise 230V à l'arrière</li> <li>- Sièges avant et arrière chauffants</li> <li>- Stores pare soleil manuels pour les vitres latérales arrière</li> <li>- Système son CANTON</li> <li>- Tiroir de rangement sous le siège du milieu arrière</li> <li>- Travel Assist 2.5 incluant : assistant de changement de voie, assistant d'évitement en milieu urbain, Lane Assist Plus : aide au maintien au centre de la voie, Traffic Jam Assist : s'arrête automatiquement et redémarre et respecte la distance avec les autres véhicules en embouteillage</li> </ul>	Interdit Pack Maxx RS [WAS]	○	<b>2 870 €</b>
<b>WAS</b>	<p><b>PACK MAXX RS - équipements en plus du pack ADVANCED :</b></p> <ul style="list-style-type: none"> <li>- Airbags latéraux arrière</li> <li>- Caméra de recul avec vision 360°</li> <li>- Intelligent Park Assist : assistant aux manoeuvres de stationnement</li> <li>- Mémorisation du stationnement</li> <li>- Siège conducteur massant</li> <li>- Suspensions pilotées DCC avec Driving Mode Select</li> </ul>	Interdit Pack Advanced RS [WAR]	○	<b>4 830 €</b>



● Equipement de série ○ Option - Non disponible



# 5. CHOIX DES OPTIONS INDIVIDUELLES (4/4)



OPTIONS INDIVIDUELLES		COMMENTAIRES	VERSION 60/80/80X	VERSIONS 60/80/80X SPORTLINE	PRIX TTC
<b>6C4</b>	Airbags latéraux arrière		<input type="radio"/>	<input type="radio"/>	400 €
<b>PFE</b>	Châssis sport	De série sur RS et Sportline	<input type="radio"/>	<input checked="" type="radio"/>	220 €
<b>1M6</b>	Crochet d'attelage pivotant, déverrouillable électriquement	Interdit préparation pour attelage [1D7]	<input type="radio"/>	<input type="radio"/>	950 €
<b>PKP</b>	Pack Transport incluant : - Filet de rangement dans le coffre avec sac pour câble de recharge - Plancher de chargement variable avec cargoélément - Commande de déverrouillage de la banquette arrière depuis le coffre		<input type="radio"/>	<input type="radio"/>	360 €
<b>PHC</b>	Pompe à chaleur		<input type="radio"/>	<input type="radio"/>	1 050 €
<b>1D7</b>	Préparation atelage	Interdit crochet d'attelage pivotant [1M6]	<input checked="" type="radio"/>	<input checked="" type="radio"/>	210 €



# 6. CHOIX DE L'EXTENSION DE GARANTIE



CONFIGUREZ

**VERSIONS  
60/80/80X**
**VERSIONS  
60/80/80X  
SPORTLINE**
**VERSION RS**

## SERVICES / GARANTIE ET ASSISTANCE

Assistance 24/24 H pendant 7 ans	•	•	•
Batterie garantie 8 ans ou 160 000 kms (à au moins 70% de sa capacité d'origine)	•	•	•
Garantie 2 ans kilométrage illimité	•	•	•
Services à distance iV (à vie)	•	•	•

	1 an supplémentaire			2 ans supplémentaires			3 ans supplémentaires	
<b>Kilométrage</b>	60 000 km	100 000 km	150 000 km	60 000 km	100 000 km	150 000 km	100 000 km	150 000 km
<b>Prix TTC</b>	500 €	550 €	650 €	550 €	700 €	850 €	890 €	1 290 €
<b>Code option</b>	EB1	EB3	EBO	EA1	EA3	EJ2	EA4	EA9

L'extension de garantie ŠKODA a été spécialement créée pour vous faciliter la vie et vous garantir jusqu'à 3 ans de sérénité supplémentaires, en prolongeant votre garantie constructeur <sup>(1)</sup>



<sup>(1)</sup> Voir conditions générales de vente disponibles dans le réseau ŠKODA ou sur [www.skoda.fr](http://www.skoda.fr)





A hand is shown holding a green and black spray bottle, spraying water from a car's side mirror. The background shows a car's exterior and trees. The text "SIMPLY CLEVER" is overlaid in large white letters.

**SIMPLY CLEVER**

# EQUIPEMENTS SIMPLY CLEVER



## De série :

- Compartiment de rangement incluant un parapluie dans la porte conducteur
- Porte-bouteilles de 1,5 litre dans les portes avant et arrière
- Portes gobelet
- Support tablette sous l'accoudoir central avant
- Porte-stylo et emplacements pour ticket de parking et pièces de monnaie dans la boîte à gants et dans un vide-poche côté conducteur
- Porte-ticket sur le montant A du conducteur
- 2 ports USB-C à l'avant pour transfert de données et recharge
- Aumônières au dos des sièges avant avec emplacement pour Smartphone
- Accoudoir rabattable utilisable comme table
- Crochets pour sac dans le coffre (2 à droite, 2 à gauche)
- Gratte-givre dans le hayon de coffre avec témoin d'usure des pneus

## En option :

- Banquette arrière rabattable automatiquement depuis le coffre à bagages
- Double plancher de chargement variable avec jeu de filets dans le coffre
- PhoneBox avec recharge pas induction
- 2 ports USB-C à l'arrière pour recharge uniquement
- Prise 230V à l'arrière
- Tablettes rabattables au dos des sièges avant
- Stores pare-soleil manuels pour les vitres latérales arrière





# MULTIMEDIA & CONNECTIVITE

# MULTIMEDIA



## DIFFÉRENTES FONCTIONNALITÉS :

**Menu recharge** : Etat de charge/Régler la recharge/Vitesse de charge/Heure de fin estimée ...

**Menu profils** : Régler la charge et la climatisation de l'intérieur du véhicule selon différents profils.

**Véhicule** : Réglages intérieurs et extérieurs/Coming et leaving home/Affichage tête haute/Sièges.

**Radio/Média** : Sélection/Favoris/Autres médias.

**Navigation** : Destinations les plus récemment recherchées/Favoris/Points d'intérêts/Commande vocale/Stations de recharge.

**Aides à la conduite** : Activation/désactivation des différentes aides à la conduites.

**Climatisation** : Réglage et programmation du chauffage et/ou de la climatisation et des sièges chauffant, volant chauffant et pare-brise chauffant (si présents dans le véhicule).

**Eclairage d'ambiance à LED** (panneaux de porte/tableau de bord/console centrale) : Personnalisation ou sélection de modes déjà définis.

**Contrôle centrale** (Balayer l'écran de haut en bas) : Accès rapide aux paramètres définis et aux notifications.

## CURSEUR TACTILE :

**Multimédia** : Augmenter/diminuer le volume en faisant glisser le doigt

**Navigation** : Zoom avant/arrière en faisant glisser le doigt

**Climatisation** : Augmenter/diminuer la température en faisant glisser le doigt. Côté conducteur en tapant avec 2 doigts à gauche. Côté passager en tapant avec 2 doigts à droite.



## TOUCHES RACCOURCIS :

**SET** : Paramètres du véhicule

**MODE** : Sélection du mode de conduite (Eco/Confort/Normal/Sport/Individuel/Eco+)

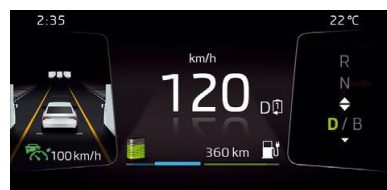
**P-ASSIST** : Caméra de recul/radars de stationnement

**CLIMA** : Commande de base et avancée de la climatisation

# DIGITAL COCKPIT



Combiné d'instruments de 5,3" exclusivement numérique offrant 4 vues différentes. Possibilité de modifier les vues via un bouton sur le volant.



Vue globale



Vue Navigation



Vue Aides à la conduite



Vue Sortie

# AFFICHAGE TÊTE HAUTE (en option Pack Advanced)



L'affichage tête haute avec réalité augmentée permet d'afficher la vitesse, la navigation, les aides à la conduite et les panneaux de signalisation.



Vitesse



Vitesse, aides à la conduite, et détection des panneaux de signalisation



Vitesse et navigation



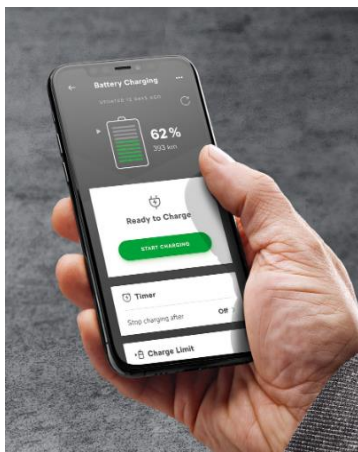
Vitesse, navigation et aides à la conduite panneaux de signalisation



# CONNECTIVITE & INFOTAINMENT ONLINE



## ŠKODA CONNECT



### 1. Recharge à distance

Démarrer ou arrêter la recharge à distance. Possibilité de programmer un minuteur et un seuil max de recharge entre 50 et 100%. Informations sur le temps de charge restant et sur l'autonomie disponible.

### 2. Activation de la climatisation à distance

Possibilité de chauffer ou rafraîchir l'habitacle avant le départ lorsque le véhicule est branché à une station de recharge ou non. Si le véhicule n'est pas en cours de charge, cela amputera l'autonomie du véhicule. Il est possible de déterminer les zones de climatisation à l'intérieur du véhicule.

### 3. Programmations intelligentes

Les clients peuvent planifier la recharge et la climatisation (chauffage et refroidissement). Le plan de recharge reconnaît l'emplacement de la voiture (par exemple, maison, travail) et une fois le câble branché, il commence à suivre les paramètres de charge. Cette fonction garantit que la voiture est toujours prête avant un trajet, avec l'habitacle à température idéale.

### 4. eCall\*

En cas d'accident, une connexion au centre d'urgence est automatiquement établie dès qu'un capteur (airbag ou rétracteurs de ceinture) signale un accident majeur. Le client peut également appuyer sur le bouton SOS pour appeler manuellement les services d'urgence. Les données sur l'emplacement, la direction, le nombre de passagers et la gravité de l'accident sont transmises. Un appel vocal est établi et le client est pris en charge jusqu'à l'arrivée des secours. Le client peut également signaler des accidents dans lesquels il n'est pas impliqué.

\*Ne fait pas parti de ŠKODA Connect

## INFOTAINMENT ONLINE



### 1. Informations sur le trafic en ligne

Ce service fournit les dernières informations sur les conditions de circulation, les accidents, les travaux routiers et les embouteillages. Les conducteurs peuvent réagir immédiatement aux nouvelles informations routières et arriver à destination à temps.

### 2. Mise à jour des cartes en ligne

Les mises à jour cartographiques pour la navigation commencent automatiquement une fois que le véhicule est en ligne, il n'y a donc pas besoin d'interaction de la part du client. Les données nécessaires aux mises à jour sont organisés par ŠKODA.

### 3. Calcul d'itinéraire en ligne

Ce service permet une navigation plus précise via des calculs prédictifs sur le serveur. Il prend en compte des informations de trafic sur l'itinéraire prévu. Il fournit des prévisions d'itinéraire optimisées, y compris des recommandations d'itinéraires bis.

### 4. Stations de recharge

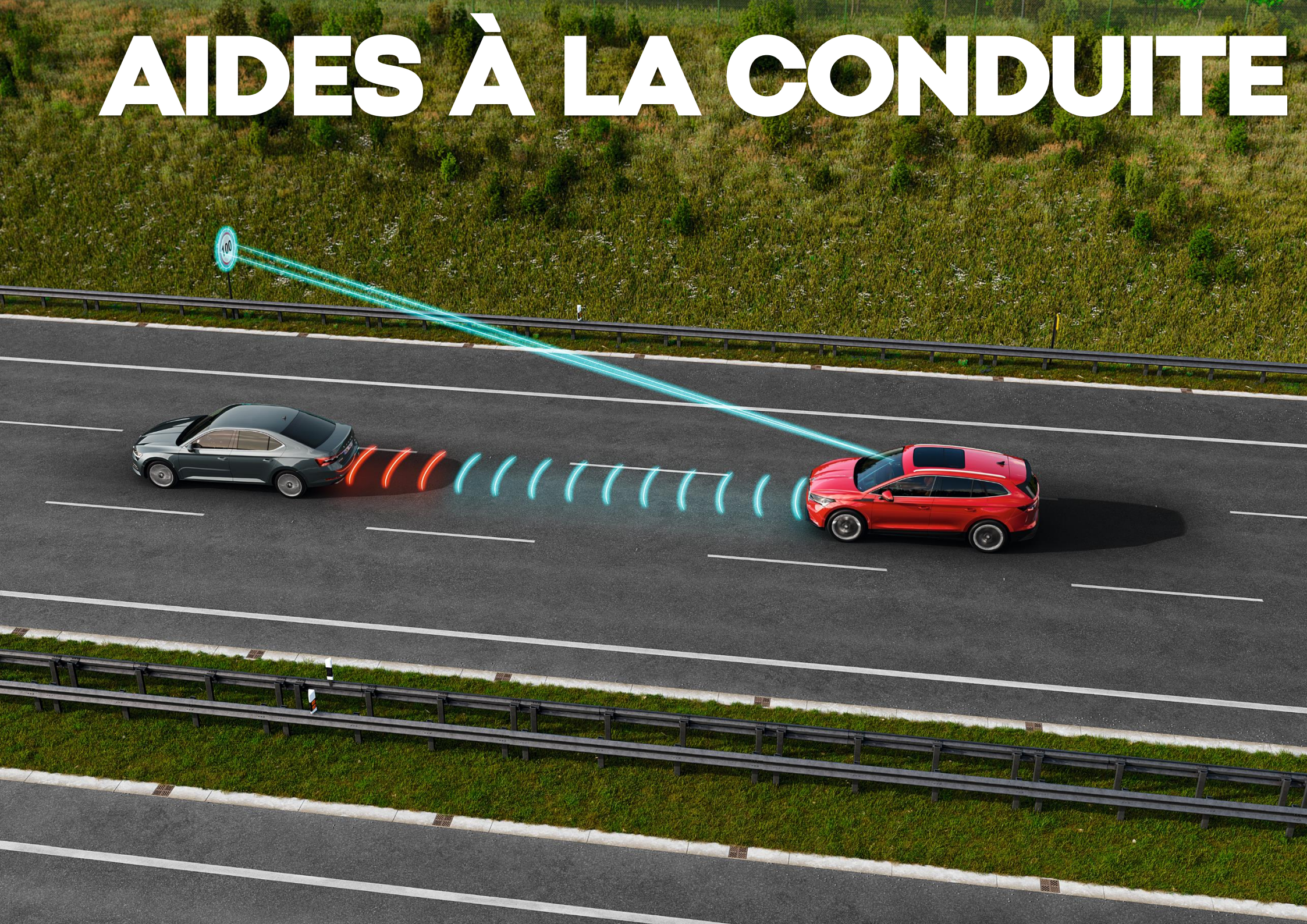
Le client peut facilement sélectionner une station de recharge spécifique sur la carte ou rechercher la station la plus proche à un endroit précis ou sur un itinéraire actif. Le système fournit au client des informations en ligne spécifiques (par exemple, le prix, les types de chargeur, les paramètres d'électricité) sur la station de recharge sélectionnée.

### 5. Planificateur de voyage iV

Le client obtient des données actualisées sur les bornes de recharge publiques. Il peut obtenir des informations sur le fournisseur de services, la puissance maximale de la station de recharge, la disponibilité, le type de prise, l'adresse et la distance entre la station de charge et l'emplacement actuel du véhicule. Il y a aussi un filtre pour aider à trouver la meilleure station de recharge et la définir comme favorite.



# AIDES À LA CONDUITE



# AIDES À LA CONDUITE

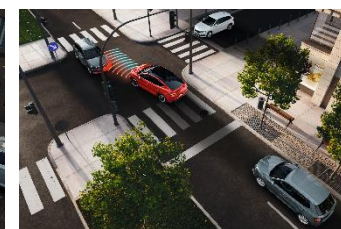
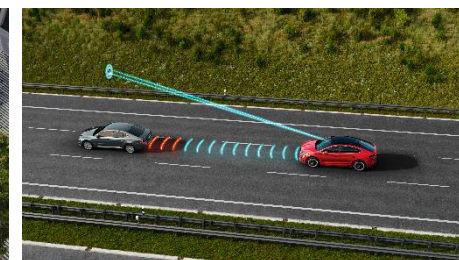
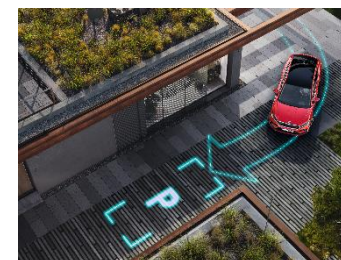


## De série :

- Front Assist : freinage automatique d'urgence incluant la protection des piétons avec Assistance anti-collision et Turn Assist
- Lane Assist : Aide au maintien dans la voie
- Radars de stationnement avant et arrière + caméra de recul
- Freinage anti-multicollisions

## En option :

- ACC : Régulateur de vitesse adaptatif et prédictif - **dans le Pack Clever**
- Side Assist (détecteur d'angles mort jusqu'à 70m) avec Rear Traffic Alert et Exit
- Warning - **dans le Pack Clever**
- Crew Protect Assist (protection pro-active des passagers avant) - **dans le Pack Clever**
- **Travel Assist 2.5 :**
  - Assistant de changement de voie
  - Assistant d'évitement en milieu urbain
  - Lane Assist Plus : Aide au maintien au centre de la voie
  - Traffic Jam Assist : S'arrête automatiquement et redémarre et respecte la distance avec les autres véhicules en embouteillage
  - Direction assistée dans les virages serrés
  - Affiche la situation environnante sur le Digital Cockpit - **dans le Pack Plus**
- Emergency Assist (fonction semi-automatique pour urgence médicale) - **dans le Pack Plus**
- Intelligent Park Assistant : Assistant aux manœuvres de stationnement avec fonction mémoire
- Affichage tête haute avec réalité augmentée - **dans le pack Advanced**
- Caméra de recul avec vision 360° - **dans le Pack Maxx**







**RECHARGE**

# TEMPS DE RECHARGE



CONFIGUREZ

Versions	Wallbox AC (MODE 3) pour installation <u>monophasée</u>	Wallbox AC (MODE 3) pour installation <u>triphasée</u>
Version 60	Recharge complète ~ 9h30	Recharge complète ~ 6h15
Versions 80/80x	Recharge complète ~ 13h	Recharge complète ~ 7h30

## INFORMATIONS SUR LES CÂBLES

Type de câbles	Description	Puissance du câble	Type de prise	Courant
<b>MODE 3</b> 	Se branche à une borne de recharge	22 kW (max 11 kW avec le chargeur embarqué)	Type 2	AC
<b>Wallbox</b> 	Pour une recharge plus rapide à la maison ou au travail	3,6 – 22 kW	Type 2	AC
<b>MODE 4</b> 	Recharge encore plus rapide	20 kW ou plus	Combo CCS 2	DC



(1) AC= Courant Alternatif / (2) DC= Courant Continu



# CARTE DE RECHARGE POWERPASS

La solution simple et sans tracas pour la recharge publique

PowerPass vous offre la possibilité d'accéder à la majorité des réseaux de recharge publiques, que ce soit en ville, sur route ou autoroute et particulièrement au réseau de bornes de recharge rapide IONITY.



## Pour profiter de ce service :

Téléchargez l'application Powerpass  
Créez un compte

Commandez votre carte PowerPass que vous recevrez à votre domicile

Renseignez le numéro de châssis de votre ENYAQ iV au moment de la sélection de l'abonnement

## Sur l'application :

Retrouvez toutes les informations concernant votre contrat et votre carte PowerPass

Vous aurez de la visibilité sur tous les points de recharge PowerPass (mise à jour en temps réel) sur leur disponibilité, caractéristiques, vitesse de recharge et tarification

Vous avez accès à votre historique de recharge

## Pendant la recharge vous pouvez :

Vérifier le statut de votre recharge  
Contrôler le processus de recharge

Recevoir des notifications (exemple: à la fin de la recharge ou si une erreur est survenue pendant la recharge)

PowerPass offre la possibilité de recevoir automatiquement votre facture

	FREE CHARGE			SIMPLY CHARGE			FASTER CHARGE		
Forfait 1 <sup>ère</sup> année	0 €/mois			2,99 €/mois			9,99 €/mois		
Forfait 2 <sup>ème</sup> année et +	0 €/mois			5,99 €/mois			12,99 €/mois		
Engagement	Aucun			12 mois			12 mois		
Type de recharge publique	IONITY	Autres fournisseurs		IONITY	Autres fournisseurs		IONITY	Autres fournisseurs	
		AC(1)	DC(2)		AC(1)	DC(2)		AC(1)	DC(2)
Coût de la recharge*	0,79 €/min	0,10 €/min	0,48 €/min	0,79 €/min	0,07 €/min	0,34 €/min	0,35 €/min	0,06 €/min	0,31 €/min

(1) AC= Courant Alternatif / (2) DC= Courant Continu

\* Hors coût de hors forfait

Hors forfait : 0,05€/min en plus sur Charge Publique AC au-delà de 180 min de recharge hors tranches horaires 21H00/09H00 ; 0,15€/min en plus sur Charge DC au-delà de 90 min de recharge



# SOLUTIONS DE RECHARGE



CONFIGUREZ

## PARTICULIER



ChargeGuru est la solution de borne de recharge pour votre domicile

**Offres****3.7kW****7.4kW****11kW****22kW**

A partir de\*  
(avant crédit d'impôt)

**1 090€****1 190€****1 490€****1 690€**

Possibilité de choisir une marque préférentielle



Tél : 01 76 38 12 76  
Mail : skodaFR@chargeguru.com

\* Prix selon installation standard comprenant la borne de recharge, l'état des lieux de votre domicile, l'installation de la borne de recharge et sa mise en service ( Plus d'informations sur...)

## COPROPRIETE



ZEPLUG est le système adapté aux copropriétés pour les bornes de recharge de véhicule

**Offres****3.7kW****7.4kW****11kW**

Immeuble > 2 ans

**499€****599€****899€**

A partir de\*

**24,90€**  
/mois**34,90€**  
/mois**44,90€**  
/mois

Tél : 01 76 42 02 57  
Mail : skoda@zeplug.com

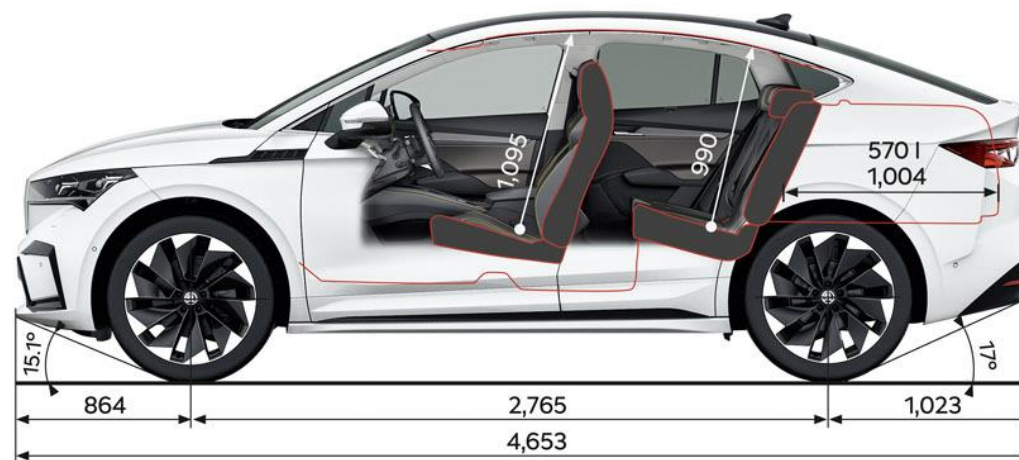
\* -5€ /mois sur l'abonnement à partir de 5 utilisateurs dans la copropriété



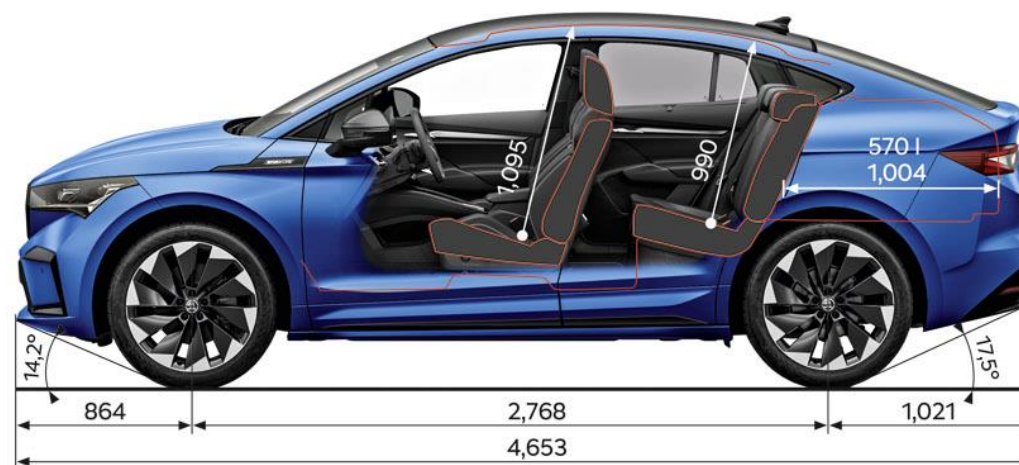


**TECHNIQUE**

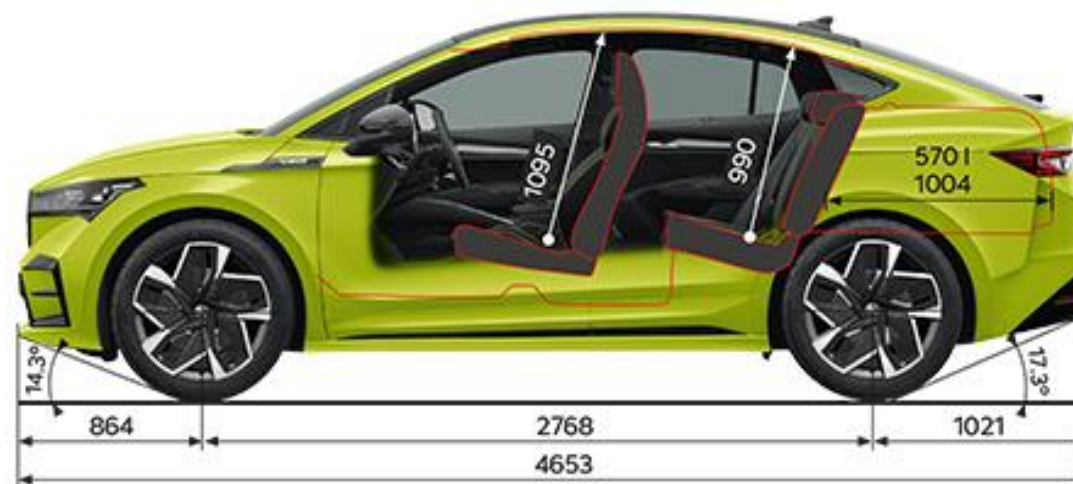
# DIMENSIONS



# DIMENSIONS SPECIFIQUES **SPORTLINE**



# DIMENSIONS SPECIFIQUES RS





# CARACTERISTIQUES TECHNIQUES



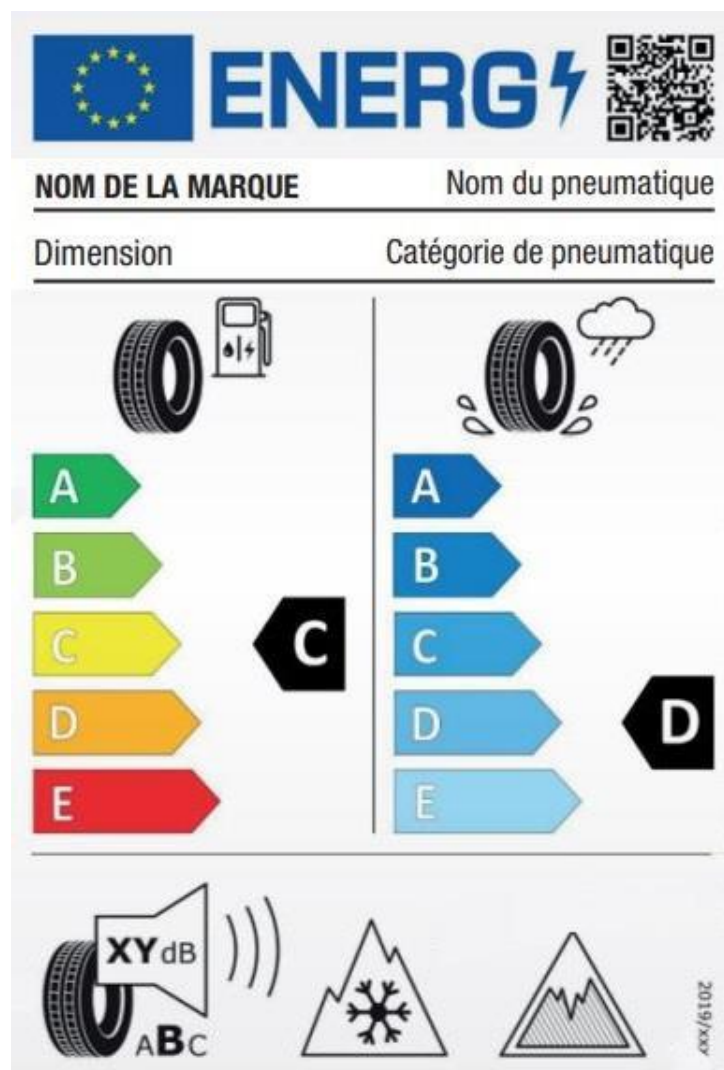
MOTEUR		VERSION 60	VERSION 80	VERSION 80X	VERSION RS
Puissance fiscale	[cv]	5	5	5	5
Puissance du moteur électrique	[kW / ch]	132 / 180	150 / 204	195 / 265	220 / 299
Couple	[Nm / tr/min]	310	310	425	460
Boîte de vitesses		1 vitesse	1 vitesse	2 vitesses	2 vitesses
Type de motorisation		Propulsion électrique	Propulsion électrique	4 roues motrices	4 roues motrices
<b>BATTERIE</b>					
Capacité de la batterie (brute/nette)	[kWh]	62 / 58	82 / 77	82 / 77	82 / 77
Type de batterie		Li-Ion (haute tension DC)	Li-Ion (haute tension DC)	Li-Ion (haute tension DC)	Li-Ion (haute tension DC)
Autonomie (WLTP)	[Km]	416	544	520	504
Localisation		Intégrée au plancher entre les essieux	Intégrée au plancher entre les essieux	Intégrée au plancher entre les essieux	Intégrée au plancher entre les essieux
<b>RECHARGE</b>					
Capacité de puissance de recharge maximale du chargeur embarqué pour prise Type 2 (AC)	[kW]	11	11	11	11
Capacité de puissance de recharge maximale sur prise CCS	[kW]	120	135	135	135
<b>MASSES/VOLUMES/DIMENSIONS</b>					
Poids à vide - avec conducteur*	[kg]	2002 - 2153	2117 - 2148	2202 - 2363	2 255 - 2 367
Charge utile - avec conducteur*	[kg]	432 - 583	469 - 500	462 - 623	448 - 560
Poids total autorisé en charge (PTAC)	[kg]	2 510	2 542	2 750	2 740
Poids tracté (remorque freinée, pente 12%)	[kg]	1000	1000	1200	1200
Poids tracté (remorque non freinée)	[kg]	750	750	750	750
Volume de coffre siège arrière en place	[L]	570	570	570	570
Volume de coffre siège arrière rabattus	[L]	1 610	1 610	1 610	1 610
Garde au sol	[mm]	171 - 185	171 - 185	171 - 185	173
<b>PERFORMANCES &amp; CONSOMMATIONS</b>					
Vitesse maximum	[km/h]	160	160	160	180
Accélération de 0 à 100 km/h	[seconde]	8,8	8,7	7	6,5
Consommation WLTP	[kWh/100]	15,5 - 16,7	15,7 - 17,1	16,6 - 18	17,2 - 18,1
Émissions CO <sub>2</sub> WLTP	[g/km]	0	0	0	0
Coefficient de pénétration dans l'air	[Cx]	0,234 - 0,263	0,240 - 0,271	0,240 - 0,271	0,248 - 0,272

\*Données pour un conducteur de 75kg et 7kg de bagages



# LABEL PNEUMATIQUES

## Règlement européen 2020/740 relatif à l'étiquetage des pneumatiques



- La réglementation européenne (Règlement EU 2020/740) sur les labels des pneumatiques évolue au 1<sup>er</sup> Mai 2021.
- L'étiquette énergétique des pneumatiques fournit les informations nécessaires sur trois aspects essentiels de la performance des pneus : efficacité du carburant, adhérence sur sol mouillé et bruit de roulement extérieur.
- Les étiquettes énergétiques des pneumatiques correspondant à votre configuration sont disponibles sur le configurateur du site internet ŠKODA France à l'adresse suivante : <https://cc.skoda-auto.com/fra/fr-FR>



« Les pneumatiques ne sont pas fabriqués par ŠKODA France. La documentation relative aux pneumatiques a été élaborée par le fournisseur de pneumatiques en application du règlement (UE) 2020/740. ».

VOUS AIMERIEZ EN SAVOIR PLUS A SON SUJET, IMAGINEZ-VOUS AU VOLANT

APPELEZ-NOUS POUR PROGRAMMER UN ESSAI

Distributeurs ŠKODA :

> Centre d'appels ŠKODA : 09 69 39 09 04 (n° Cristal non surtaxé)

> Internet : <http://www.skoda.fr>

Votre partenaire ŠKODA



#### Garantie et Assistance

Assistance 24h/24 pendant 7 ans \*

Garantie 2 ans (kilométrage illimité)

Les versions et équipements présentés dans ce document ainsi que certains services ne sont pas disponibles dans tous les pays. Les voitures figurant sur les photos comportent des équipements en option avec supplément de prix. Les informations concernant le détail de la livraison, l'aspect, les performances, les dimensions, les poids, les consommations et les frais d'entretien des véhicules correspondent aux données en notre possession lors de la mise en ligne. Sous réserve de variations de couleur et de forme par rapport aux images, d'erreurs et de défauts d'impression. Sous réserve de modifications. Toute reproduction totale ou partielle est interdite, sauf autorisation écrite de la société ŠKODA Auto.



# ŠKODA